

SAMSTARU VIÐ HEIMIÐ

- Skúlaaftran



SKÚLIN

Hvat kann skúlin gera ?



HEIMIÐ

Hvørja ávirkan hevur tað á heimið ?



BARNIÐ

Hvørja ávirkan hevur tað á barnið ?



SAMSTARU

Hvussu samstarvast á besta hátt ?



sernám

NÁMSFRÓDLIG OG SÁLARFRÓDLIG
RÁÐGEVING

“Eg kundi hugsa mér af komi aftur í skúla, har tað eru onnur børn. Tí eg byrji at fola meg einsamallan”

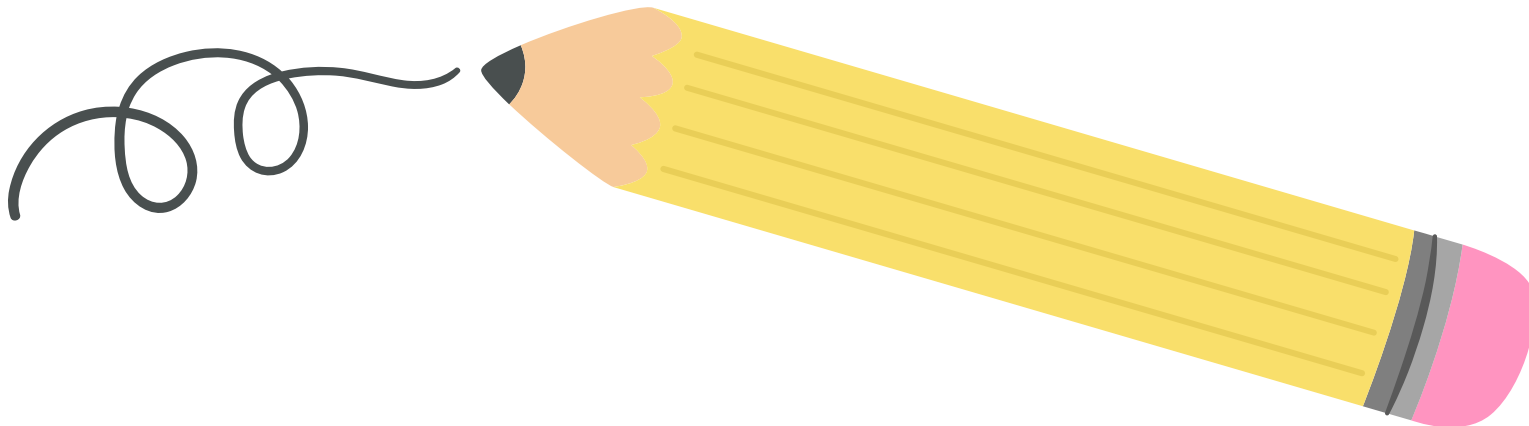
Albert 12 ár, Børns vilkår 2020



FÓLKASKÚLALÓGIN

§ 2. Uppgáva fólkaskúlans er við atliti at tí einstaka næminginum og í **samstarvi** við foreldrini at fremja, at næmingarnir nema sær kunnleika, fimi, arbeiðshættir og málbúnar, sum stuðla tí einstaka næminginum í fjølbroyttu, persónligu menningini.

ABC



IKKI MEIR, MEN BETRI SAMSTARU !



”....det at følge med i og op på barnets skoleliv, sådan som skolen lægger op til, er et omfattende og ressourcekrævende arbejde for forældre, også for dem som faktisk mestrer det...”

Maria Ørskov Akselvoll (2016)





Nógv tey flestu børn vilja koma í skúla og vera ein partur at felagsskapinum, sum er í skúlanum – bæði tí fakliga og sosiala, og tá ið tey aftra seg, so eru góðar orsøkir til hetta



sernám

NÁMSFRÓDLIG OG SÁLARFRÓDLIG
RÁÐGEVING



Ein vanligur gerandisdagur hjá Per

Vaknar kl. 7, ger seg kláran at fara í skúla. Er ein stóran part av sínum gerandisdegi í skúlanum.

Tá ið hann fær frí, fer hann til frítíðarítrív, ger skúlating o.a.

Fer síðan í song og byrjar næsta dag, júst á sama hátt.

7

8

15

21



sernám

NÁMSFRÓDLIG OG SÁLARFRÓDLIG
RÁÐGEVING



SVØVNUR

21.00 – 07.00



MORGUN

07.00 – 08.00



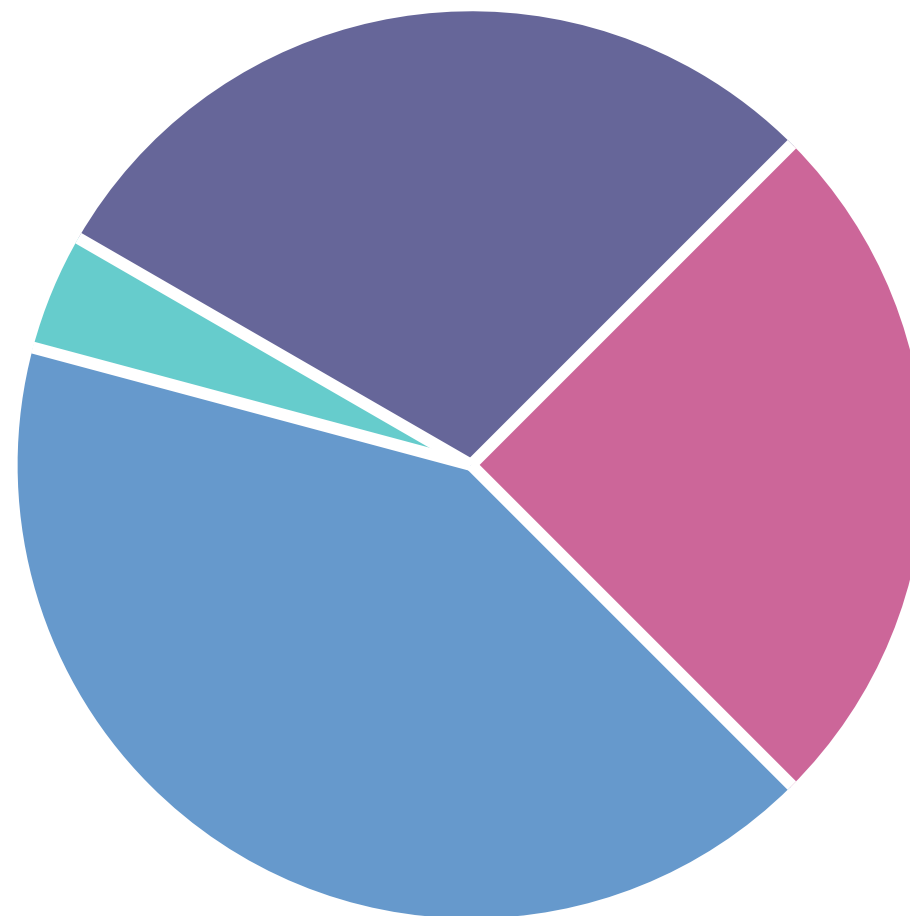
SKÚLI

08.00 – 15.00



FRÍTÍÐ

15.00 – 21.00



sernám

NÁMSFRÖÐLIG OG SÁLARFRÖÐLIG
RÁÐGEVING

Per við skúlaaftran

Gerandisdagurin broytist.

Døgnrútma, og rutinur brotast.



7

21



SVØVNUR

21.00 – 07.00



MORGUN

07.00 – 08.00



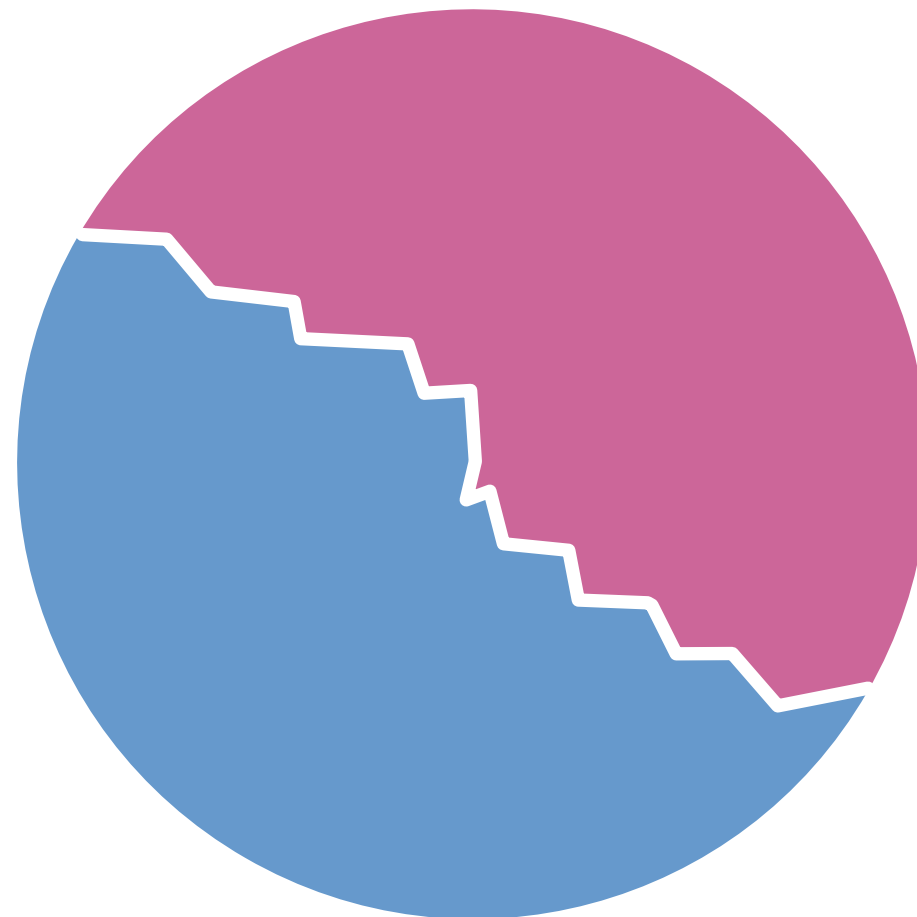
SKÚLI

08.00 – 15.00



FRÍTÍÐ

15.00 – 21.00



BARNIÐ ÁVIRKAST

- ISOLERAR SEG
- KEDD
- BANGIN
- ÓTRYGG
- MEGNAR IKKI TAÐ SAMA SUM ÁÐUR

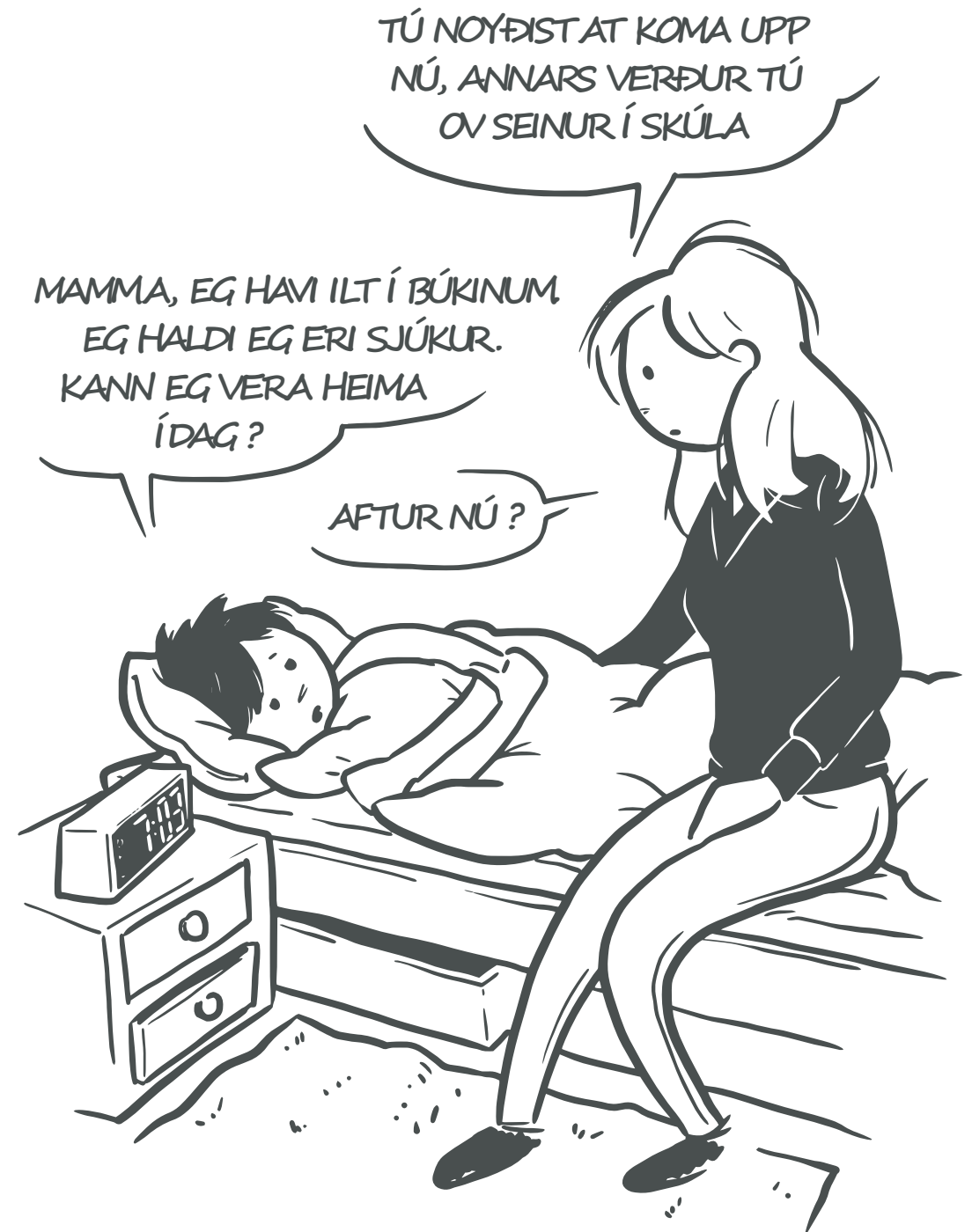


sernám

NÁMSFRÖÐLIG OG SÁLARFRÖÐLIG
RÁÐGEVING

FAMILJAN ÁVIKAST

- **STRONGD**
- **FÍGGJARVIÐURSKIFTI**
- **ARBEIDSSTÓÐA**
- **TROYTT**



sernám

NÁMSFRÓDLIG OG SÁLARFRÓDLIG
RÁÐGEVING

Hvat kunnu vit
sum skúli gera?



Hví ger skúlin onki
fyri at hjálpa okkum?



Tíðin gongur, skúlaaftranin
strekir seg yvir langa tíð

Foreldur sakna ráðgeving og
vegleiðing

Foreldur gerast tovhaldari
fyri at tryggja sær hjálp

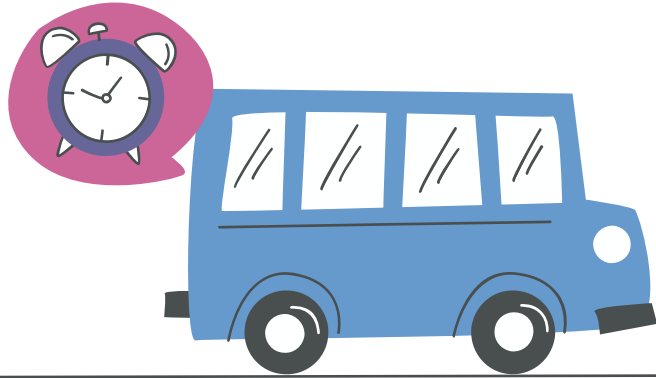
Forvitni



**Hvat kunnu
vit gera?**



Kanningarferðin



Skúlin



Heimið



Barnið



Samstarv

Hvat hugsar skúlin?



Hvat hugsar heimið?



Hvat hugsar barnið?



Stig 1



Avdekkning

- Mynstur
- Broytingar
- Akkerspersónur



Stig 2



Spyr heimið

- Sosialt
- Persónliga
- Familja
- Fakligt
- Trivnaður



Stig 3



Spyr barnið

- Skúlan
- Ítriv
- Vinir
- Frítíð



Stig 4



Uppfylging

- Skúli
- Heim
- Barn







Verkstova

Forvitni

ABC

VERKSTOVA



VERKSTOVA 1 - 1/2 TÍMI

Luttakarar bólka seg fyri hvønn skúla/førleikastovu.

Tit skulu tosa saman útfra skjali 1, hvussu tit sum skúli/førleikastova umrøða eina støðu, tá eitt barn hevur byrjandi skúlaaftan. Skjalið til verkstovuna eru hjálpsurningar. Tit muga gjarna gera egnar spurningar.



VERKSTOVA 2 - 1/2 TÍMI

Tit vera verandi í sama bólki.

ROLLUSPÆL

Uppgávan er, at skúlin ringir heim, tí nú er skúlafrávera/byrjandi skúlbfrávera. Einav tykkum spælir læri, sum ringir heim. Ein spælir foreldur. Hini eru eygleiðarar, sum aftaná samrøðuna viðmerkja hvat var gott og minni gott. Nýti skjál 2.

SERNÁM

Á FRÆLSINUM 32 · POSTRÚM 2036 · FO-110 TÓRSHAVN · TLF 360200 · FAX 310196 · SERNAM@SERNAM.FO · WWW.SERNAM.FO

VERKSTOVA - SKJAL 1 - FLOKSLÆRARI UMRØÐUR STØÐUNA VIÐ FLOKSTOYMIÐ



FRÁVERA

Dæmi: Møtir barnið til allar tímar í ítrótti? Hevur flokkurin fingið nýggjan lærara?



FAKLIKT

Dæmi: Lærir barnið sum sinir j avnaldrar? Hevur barnið tørv á eyka undirvising?



TRIVNAÐUR

Dæmi: Sýnist barnið at hava tað gott í skúlanum? Hevur barnið vinir í skúlanum?



ÁTØK

Hvat kunna vit sum skúli gera?

SERNÁM

Á FRÆLSINUM 32 · POSTRÚM 2036 · FO-110 TÓRSHAVN · TLF 360200 · FAX 310196 · SERNAM@SERNAM.FO · WWW.SERNAM.FO

VERKSTOVA - SKJAL 2 - SAMSTARV VIÐ HEIMIÐ



21.00 - 07.00

SVØVNUR

Dæmi: Svevur barnið væl?



07.00 - 08.00

MORGUN

Dæmi: Etur barnið mo rgunmat?



08.00 - 15.00

SKÚLI

Dæmi: Er nøkur lærugrein barnið hevur tað serliga trupult/lætt við?



15.00 - 21.00

FRÍTÍÐ

Dæmi: Kemur barnið út í síni frítíð til frítíðarítriv, ella við vinum?

SERNÁM

Á FRÆLSINUM 32 · POSTRÚM 2036 · FO-110 TÓRSHAVN · TLF 360200 · FAX 310196 · SERNAM@SERNAM.FO · WWW.SERNAM.FO



sernám

NÁMSFRØÐILIG OG SÁLARFRØÐILIG
RÁÐGEVING

Bólkar

Á Skúlatróð + Haraldssunds skúli + Viðareiði skúli

Skúlin í Eysturkommunu

Fuglafjarðar skúli

Runavíkar kommunuskúli

Tofta skúli

Stranda skúli + Skála skúli

Frískúlin Keldan + Eiðis skúli

Skúlin á Giljanesi

Sorvágs skúli

Vestmanna skúli + Kvívíkar skúli

Skúlin við Streymin + Hvalvíkar skúli + Hósvíkar skúli

Kollafjarðar skúli

Hoyvíkar skúli

Skúlin við Løgmannabreyt

Sankta Frans skúli

Eysturskúlin + Nólsoyar skúli + Kaldbaks skúli +

Velbastaðar skúli

Skúlin á Fløtum

Skúlin á Argjahamri

Frískúlin í Havn + Lífliskúli

Sandoyar megin skúli + Skopunar skúli + Hvalbiar skúli

Tvøroyrar skúli

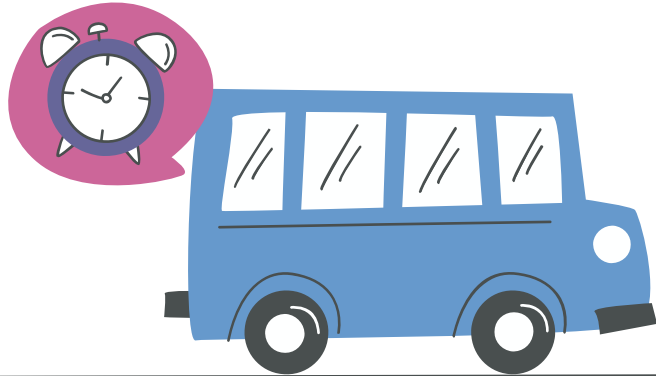
Vágs skúli + Sumba



sernám

NÁMSFRÓÐLIG OG SÁLARFRÓÐLIG
RÁÐGEVING

Broyting tekur tíð



Skúlin



Heimið



Barnið



Samstarv



**Glað börn, sum trívast í
skúlanum, geva glað
foreldur**

